

# 安全報告書

2019年版



流鉄株式会社

## 1. ご利用のお客様はじめ地元の皆様へ

弊社の鉄道事業に対する皆様の日頃のご利用とご理解に対し、深く感謝申し上げます。弊社は、経営理念の第一として安全の確保を掲げて法令の遵守とともに安全・安定・安心輸送に努めております。

この報告書は、鉄道事業法に基づき、2018年度における安全の実態と輸送の安全確保のための取り組みについて、皆様に広くご理解いただくために公表するものです。

輸送の安全をより一層高めるため皆様からの積極的なご意見をいただければ幸いです。

流鉄株式会社  
取締役社長 小宮山 英一

## 2. 基本方針と安全目標

### (1) 基本方針

1. 安全の確保は輸送の生命である。
2. 規程の遵守は安全の基礎である。
3. 執務の厳正は安全の要件である。

### (2) 安全目標

「運転事故及び輸送障害」ゼロ

今後も運転事故（列車衝突事故、列車脱線事故、列車火災事故、踏切障害事故、鉄道人身障害事故、鉄道物損事故）及び輸送障害（列車の30分以上の遅延や運休）ゼロを目指して努力してまいります。

### 3. 輸送の安全の実態

(1) 鉄道運転事故

鉄道運転事故の発生はありませんでした。

(2) 輸送障害（列車の30分以上の遅延や運休）

過去5年間の輸送障害の発生件数の推移は次のとおりです。

年度	2014年度	2015年度	2016年度	2017年度	2018年度
発生件数	3件	7件	3件	3件	4件

2018年度の輸送障害は踏切障害によるもの2件、沿線火災によるもの1件、転てつ器の不良（ボルトの緩み）によるもの1件の合計4件の発生がありました。

輸送障害の原因となった転てつ器のボルトの緩みについては、当日中に全駅の転てつ器を緊急点検し異常がないことを確認いたしました。

ご利用のお客様には大変ご迷惑をおかけいたしましたこととお詫び申し上げます。

(3) 災害（地震・積雪・暴風雨等）

施設の被害はありませんでした。

(4) インシデント（事故の兆候）

国土交通省へのインシデント報告はありませんでした。

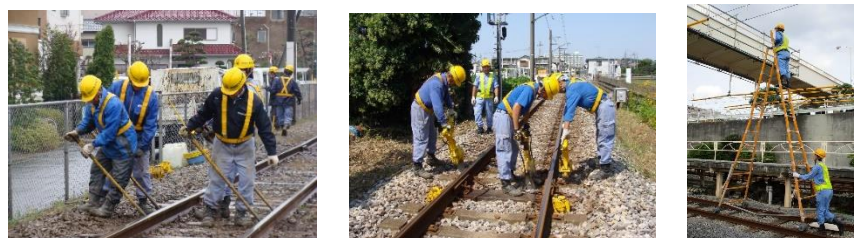
(5) 行政指導等及び対応

2015年5月に実施された関東運輸局の保安監査において、改善措置を講じる指示がありました10項目については、早急に改善策をたて措置済みです。

## 4. 輸送の安全確保のための取り組み

### (1) 安全重点施策

流馬（さくら）号の全般検査、なの花号の重要部検査、各編成へ非常用梯子の設置、第8号踏切道舗装繕工事、14号踏切道踏切板更新工事、18号踏切道接続軌道更新及びレール交換工事、第19号踏切道警報灯全方位型交換工事、第26号踏切道の交通信号連動更新工事、検車庫上屋補修工事、馬橋駅階段補修工事、軌間絶縁部材交換工事（流山駅・小金城趾駅・馬橋駅）、馬橋駅連動装置更新（出発ボタン関係）、全線にわたる84丁の枕木交換を実施いたしました。



(参考・保守作業、点検の様子)

### (2) 人材教育

#### ア. 運転士の養成

計画的に運転士の養成を進めており、2018年度も動力車操縦者運転免許＝電車運転士免許の国家試験に1名が合格しました。

イ. 公益財団法人 鉄道総合技術研究所主催の運輸安全マネジメント研修会に2名が参加し講習を修了しました。

ウ. 交通エコロジー・モビリティ財団主催の「交通サポートマネージャー」認定研修に2名が参加し講習を修了しました。

#### エ. 社員研修

年度計画に沿って社員の研修を実施しています。



(参考・訓練の様子)

- (3) 安全のための投資と支出  
安全の維持・向上のため、営業収入の約2割を安全関連設備への投資や施設及び車両の修繕費に充てております。
- (4) その他  
流山駅トイレの観光トイレ化事業（千葉県補助金を利用）、各駅ホームへ乗車目標取付、流山駅・平和台駅の駅名標の交換等を実施いたしました。

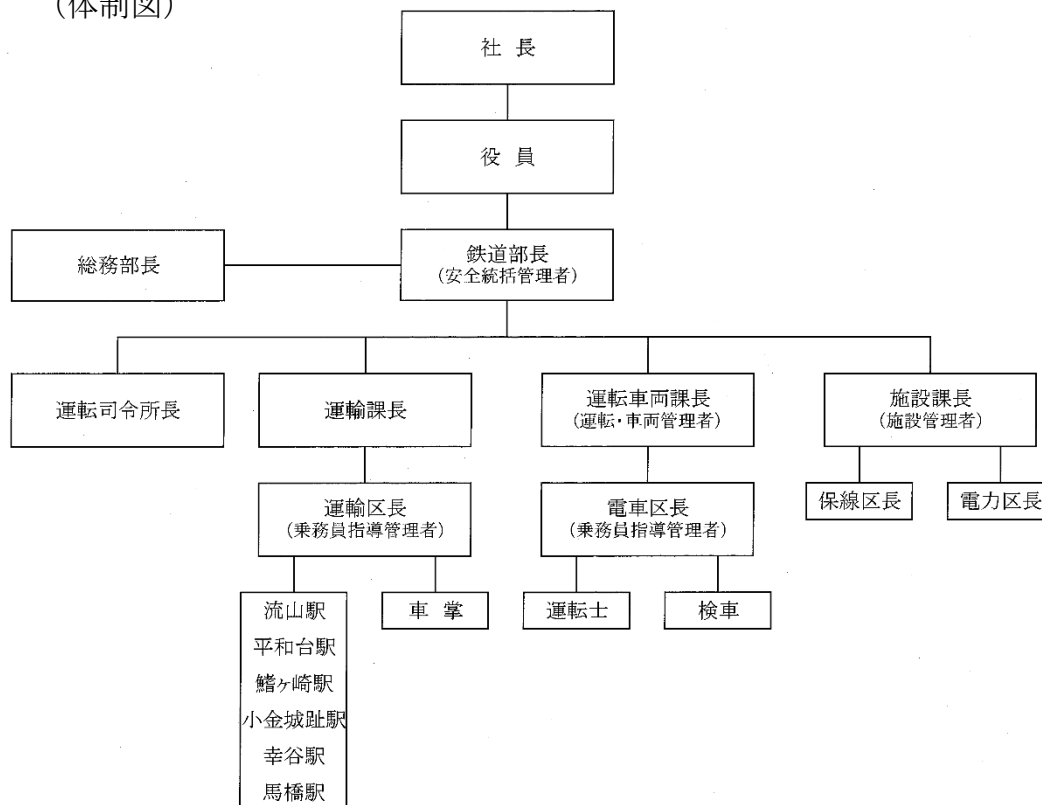
## 5. 安全管理体制

社長をトップとする「安全管理体制」を構築し、各責任者の責務を明確にしています。

(役割)

社 長	輸送の安全確保に関する最終的な責任を有する。
安全統括管理者 (鉄道部長)	輸送の安全確保に関する業務を統括する。
運転・車両管理者 (運転車両課長)	安全統括管理者の指揮の下、運転及び車両に関する事項を管理する。
施設管理者 (施設課長)	安全統括管理者の指揮の下、鉄道施設に関する事項を管理する。
乗務員指導管理者 (電車区長・運輸区長)	運転管理者の指揮の下、運転士または車掌の資質の保持に関する事項を管理する。
総 務 部 長	設備投資、人事、財務に関する事項を統括する。

(体制図)



## 6. ご連絡先について

安全報告書への感想、ならびに当社の安全への取り組みに対するご意見をお寄せください。

〒270-0164 千葉県流山市流山一丁目264番地  
流鉄株式会社 総務部  
TEL 04-7158-0117  
(土日祝日を除く9時～17時)



流鉄キャラ りゅうのしん