

# 安全報告書

2021年版



流鉄株式会社

## 1. ご利用のお客様はじめ地元の皆様へ

弊社の鉄道事業に対する皆様の日頃のご利用とご理解に対し、深く感謝申し上げます。弊社は、経営理念の第一として安全の確保を掲げて法令の遵守とともに安全・安定輸送に努めております。

この報告書は、鉄道事業法に基づき、2020年度における安全の実態と輸送の安全確保のための取り組みについて、皆様に広くご理解いただくために公表するものです。

輸送の安全をより一層高めるため皆様からの積極的なご意見をいただければ幸いです。

流鉄株式会社  
取締役社長 小宮山 英一

## 2. 基本方針と安全目標

### (1) 基本方針

1. 安全の確保は輸送の生命である。
2. 規程の遵守は安全の基礎である。
3. 執務の厳正は安全の要件である。

### (2) 安全目標

「運転事故及び輸送障害」ゼロ

今後も運転事故（列車衝突事故、列車脱線事故、列車火災事故、踏切障害事故、鉄道人身障害事故、鉄道物損事故）及び輸送障害（列車の30分以上の遅延や運休）ゼロを目指して努力してまいります。

### 3. 輸送の安全の実態

(1) 鉄道運転事故

鉄道運転事故の発生はありませんでした。

(2) 輸送障害（列車の30分以上の遅延や運休）

過去5年間の輸送障害の発生件数の推移は次のとおりです。

年度	2016年度	2017年度	2018年度	2019年度	2020年度
発生件数	3件	3件	4件	6件	7件

2020年度の輸送障害はレール亀裂によるレール交換作業によるもの1件、踏切鳴動持続によるもの1件、異音感知（置石）によるもの1件、特殊信号発光機動作によるもの1件、車両故障によるもの2件、自然災害に起因するもの1件の合計7件の発生がありました。

ご利用のお客様には大変ご迷惑をおかけいたしましたこととお詫び申し上げます。

(3) 災害（地震・積雪・暴風雨等）

施設の被害はありませんでした。

(4) インシデント（事故の兆候）

国土交通省へのインシデント報告はありませんでした。

(5) 行政指導等及び対応

2020年9月に実施された関東運輸局の保安監査において、改善措置を講じる指示をいただいた3項目については、早急に改善策をたて2項目については措置を済ませ1項目については現在措置中です。

## 4. 輸送の安全確保のための取り組み

### (1) 安全重点施策

車両全般検査

流星号・あかぎ号

レール交換工事

1k100m 付近 6m、3k310m 付近 25m

軌道整備

平和台・鱈ヶ崎間、枕木交換 55 本

踏切修繕工事

第 18 号踏切電圧受電化（ループコイル撤去）、第 21 号踏切警報灯更新、第 22 号踏切廃止、踏切 3 か所の鉛蓄電池更新

電車線設備修繕工事

0.7km、2.8km、3.65km のハンガー及びジャンパ線更新

変電所機器細密点検

真空遮断器の細密点検



(参考・保守作業、点検の様子)

### (2) 人材教育

#### ア. 運転士の養成

計画的に運転士の養成を進めており、2020年度は動力車操縦者運転免許＝電車運転士免許の国家試験に1名が合格しました。

#### イ. 社員研修

年度計画に沿って社員の研修を実施しています。



(参考・訓練の様子)

毎年数名ずつ受講していた「運輸安全マネジメント研修会」・「運転適性検査員講習会」・「交通サポートマネージャー研修会」については、新型コロナウイルス感染症拡大の影響を受け受講を見合わせました。来年度以降は新型コロナウイルス感染症の感染がとどまり次第、受講を再開する予定です。

(3) 安全のための投資と支出

安全の維持・向上のため、営業収入の約2割を安全関連設備への投資や施設及び車両の修繕費に充てております。

(4) 新型コロナウイルス感染症拡大防止対策

電車内へ銀担持酸化チタン光触媒スプレーにより抗ウイルス・抗菌加工を実施、全駅出札口付近に消毒液配置、一部駅窓口へ飛沫防止シートを設置いたしました。

(5) その他

馬橋駅待合室のエアコンの更新、平和台駅・小金城趾駅の券売機の更新を実施いたしました。

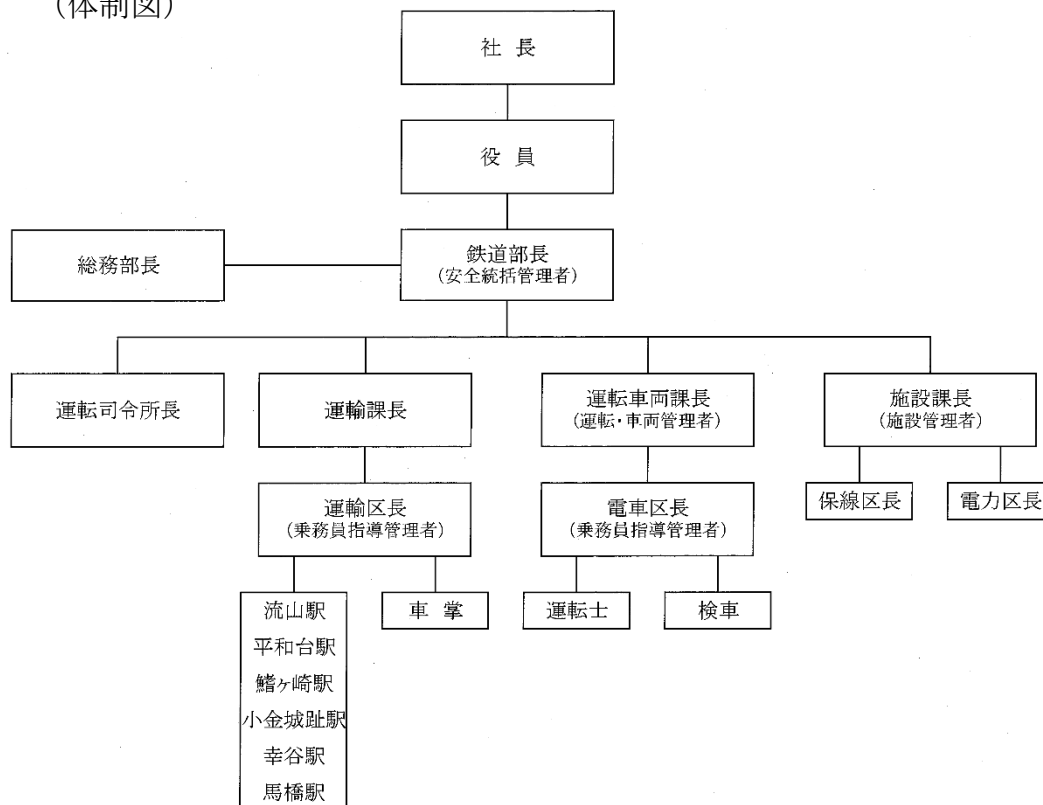
## 5. 安全管理体制

社長をトップとする「安全管理体制」を構築し、各責任者の責務を明確にしています。

(役割)

社 長	輸送の安全確保に関する最終的な責任を有する。
安全統括管理者 (鉄道部長)	輸送の安全確保に関する業務を統括する。
運転・車両管理者 (運転車両課長)	安全統括管理者の指揮の下、運転及び車両に関する事項を管理する。
施設管理者 (施設課長)	安全統括管理者の指揮の下、鉄道施設に関する事項を管理する。
乗務員指導管理者 (電車区長・運輸区長)	運転管理者の指揮の下、運転士または車掌の資質の保持に関する事項を管理する。
総 務 部 長	設備投資、人事、財務に関する事項を統括する。

(体制図)



## 6. ご連絡先について

安全報告書への感想、ならびに当社の安全への取り組みに対するご意見をお寄せください。

〒270-0164 千葉県流山市流山一丁目264番地  
流鉄株式会社 総務部  
TEL 04-7158-0117  
(土日祝日を除く9時～17時)



流鉄キャラ りゅうのしん