

# 安全報告書

2024年版



流鉄株式会社

## 1. ご利用のお客様はじめ地元の皆様へ

弊社の鉄道事業に対する皆様の日頃のご利用とご理解に対し、深く感謝申し上げます。弊社は、経営理念の第一として安全の確保を掲げて法令の遵守とともに安全・安定輸送に努めております。

この報告書は、鉄道事業法に基づき、2023年度における安全の実態と輸送の安全確保のための取り組みについて、皆様に広くご理解いただくために公表するものです。

輸送の安全をより一層高めるため皆様からの積極的なご意見をいただければ幸いです。

流鉄株式会社  
取締役社長 小宮山 英一

## 2. 基本方針と安全目標

### (1) 基本方針

1. 安全の確保は輸送の生命である。
2. 規程の遵守は安全の基礎である。
3. 執務の厳正は安全の要件である。

### (2) 安全目標

「運転事故及び輸送障害」ゼロ

今後も運転事故（列車衝突事故、列車脱線事故、列車火災事故、踏切障害事故、鉄道人身障害事故、鉄道物損事故）及び輸送障害（列車の30分以上の遅延や運休）ゼロを目指して努力してまいります。

### 3. 輸送の安全の実態

(1) 鉄道運転事故

鉄道運転事故の発生はありませんでした。

(2) 輸送障害（列車の30分以上の遅延や運休）

過去5年間の輸送障害の発生件数の推移は次のとおりです。

年度	2019年度	2020年度	2021年度	2022年度	2023年度
発生件数	6件	7件	6件	7件	2件

2023年度の輸送障害は自然災害に起因する合計2件（河川増水及び強風による架線支障）の発生がありました。

ご利用のお客様には大変なご迷惑をおかけいたしましたことを心よりお詫び申し上げます。

(3) 災害（地震・積雪・暴風雨等）

施設の被害はありませんでした。

(4) インシデント（事故の兆候）

国土交通省へのインシデント報告はありませんでした。

(5) 行政指導等及び対応

2020年9月に実施された関東運輸局の保安監査において、改善措置を講じる指示をいただいた3項目については、早急に改善策をたて2項目については措置を済ませ1項目については現在措置中で2024年度中に完了する見込みです。

### 4. 輸送の安全確保のための取り組み

(1) 安全重点施策

電気関係

第21号踏切道安全装置更新工事・小金城趾駅・流山駅間の通信ケーブル一部更新工事、西平井変電所の保守点検

## 保線関係

鱒ヶ崎駅・平和台駅間の道床修繕及び排水設備工事、第26号踏切道連接軌道修繕工事、小金城趾駅31号分岐器整備工事、その他、枕木交換34本（枕木交換数 並12本、継目用大判6本、分岐16本）

## 車両関係

なの花号全般検査、さくら号重要部検査、全車両の冷房装置送風機軸受交換



（参考・保守作業の様子）

なお、第21号踏切道安全装置更新工事及び鱒ヶ崎駅・平和台駅間の道床修繕及び排水設備工事につきましては流山市・千葉県・国から補助金によるご協力をいただきました

## （2）人材教育

### ア．運転士の養成

計画的に運転士の養成を進めており、2023年度は動力車操縦者運転免許＝電車運転士免許（国家試験）の研修を1名が開始しました。（2024年6月に取得いたしました）

### イ．社員研修

- 年度計画に沿って社員の研修を実施しています。



（参考・訓練の様子）

- 交通エコロジー・モビリティ財団主催の「交通サポートマネージャー」認定研修に6名が参加し講習を修了しました。
- 「運転適性検査員講習会」に1名が参加し講習を修了しました。
- 「運輸安全マネジメント研修会」に2名が参加し講習を修了しました。

(3) 安全のための投資と支出  
安全の維持・向上のため、2023年度は営業収入の約3割を安全関連設備への投資や施設及び車両の修繕費に充てております。

- (4) その他
- 7月にコロナ禍における新しい生活スタイルの浸透によるお客様の利用状況を踏まえダイヤ改正を実施しました。
  - 3月にJR常磐線との接続の便を図るためダイヤ改正を実施しました。
  - 馬橋駅券売機のうち1機を新型のものに代替いたしました。
  - 券売機全機を2024年7月発行の新紙幣に対応できるように改造をいたしました。
  - 平和台駅・鰯ヶ崎駅の照明器具をLED化いたしました。(国による補助金を活用しました)
  - 駅及び駅周辺で急病人が発生した際の救命処置のためのAED(自動体外式除細動器)を全駅更新しました。また社員への取扱い研修を実施しております。
  - 「こども110番の駅」の取組みに参加し、安心して駅を利用することが出来る環境づくりを目指しております。

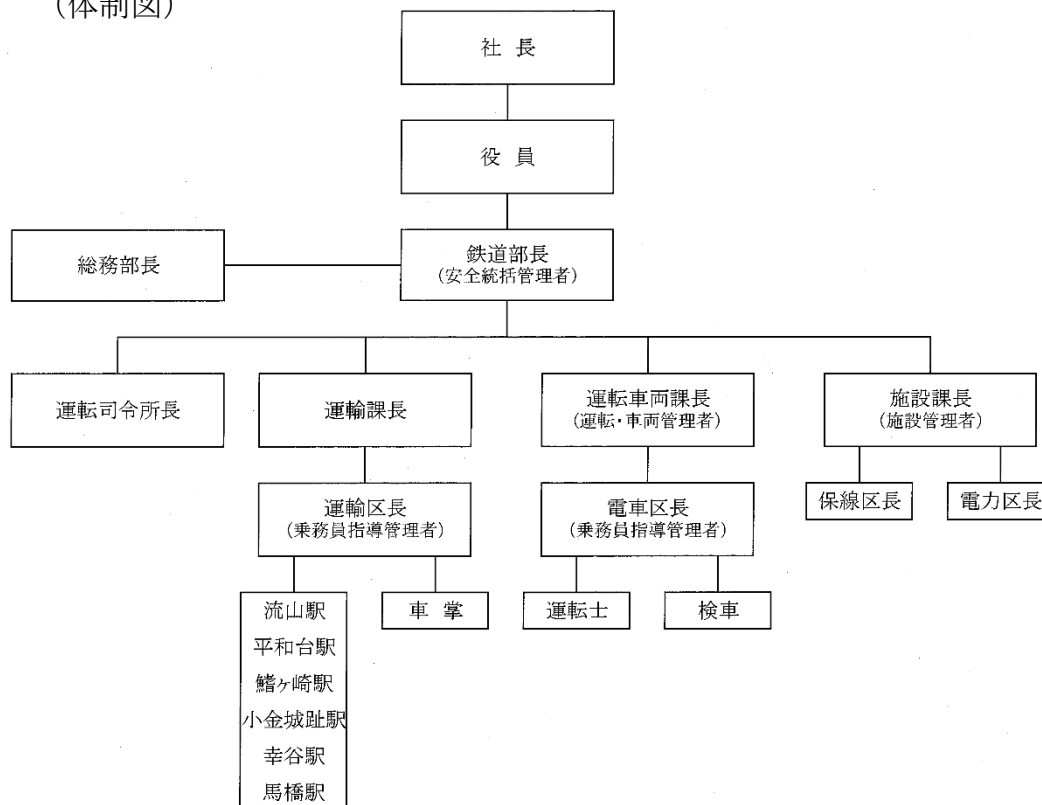
## 5. 安全管理体制

社長をトップとする「安全管理体制」を構築し、各責任者の責務を明確にしています。

(役割)

社 長	輸送の安全確保に関する最終的な責任を有する。
安全統括管理者 (鉄道部長)	輸送の安全確保に関する業務を統括する。
運転・車両管理者 (運転車両課長)	安全統括管理者の指揮の下、運転及び車両に関する事項を管理する。
施設管理者 (施設課長)	安全統括管理者の指揮の下、鉄道施設に関する事項を管理する。
乗務員指導管理者 (電車区長・運輸区長)	運転管理者の指揮の下、運転士または車掌の資質の保持に関する事項を管理する。
総務部長	設備投資、人事、財務に関する事項を統括する。

(体制図)



## 6. ご連絡先について

安全報告書への感想、ならびに当社の安全への取り組みに対するご意見をお寄せください。

〒270-0164 千葉県流山市流山一丁目264番地  
流鉄株式会社 総務部  
TEL 04-7158-0117  
(土日祝日を除く9時～17時)



流鉄キャラ りゅうのしん